

Bientôt de nouvelles règles de sécurité : préparez-vous !

À la rentrée 2019, vous devrez respecter de nouvelles règles pour conduire une trottinette électrique (ou tout autre engin de déplacement personnel motorisé)



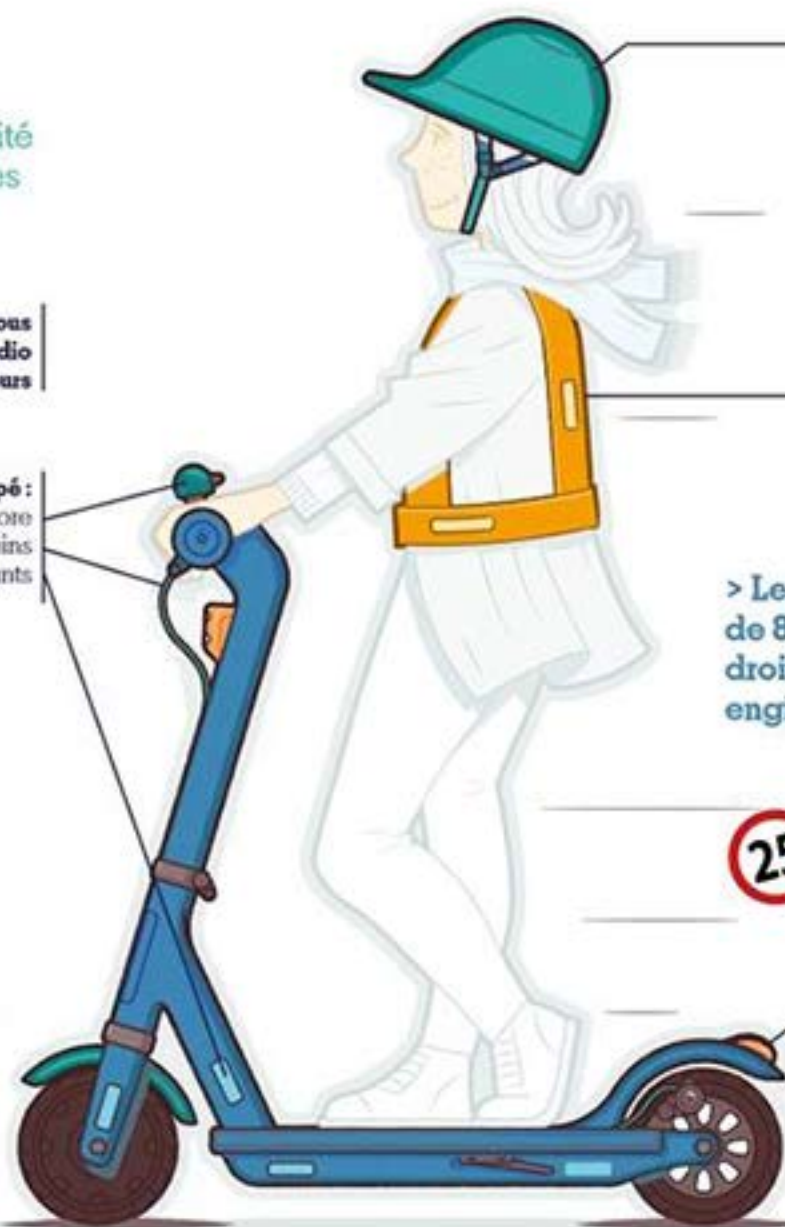
> **Soyez prudent !**
Pensez à votre sécurité mais aussi à celle des autres.

Séparez-vous de vos casques audio et écouteurs

Votre engin doit être équipé :
- d'un avertisseur sonore
- de freins
- de dispositifs rétro-réfléchissants

> **Ne transportez pas de passager !**
Votre engin est destiné à usage exclusivement personnel.

> Le stationnement sur un trottoir n'est possible que s'il ne gêne pas la circulation des piétons.



Il est préférable de porter un casque. Et c'est obligatoire pour les moins de 12 ans (comme en vélo).

Portez un vêtement ou un équipement rétro-réfléchissant. C'est valable la nuit ou en journée lorsque la visibilité est insuffisante même en agglomération.

> Les enfants de moins de 8 ans n'ont pas le droit de conduire ces engins.

25

Votre engin ne doit pas dépasser les 25 km/h.

Votre engin doit être équipé :
- de feux cravat et arrière

LORSQUE VOUS ÊTES SUR LA ROUTE...



• Vous n'avez pas le droit de circuler sur les trottoirs ! Ou bien conduisez-le à la main et sans utiliser le moteur.



• En agglomération, vous devez emprunter les pistes et bandes cyclables, lorsqu'il y en a. Sinon, vous pouvez circuler sur les routes limitées à 50km/h seulement.



• En dehors des villes, vous ne devez pas circuler sur la chaussée, vous ne pouvez emprunter que les voies vertes et les pistes cyclables.

QUELLES SONT LES SANCTIONS PRÉVUES ?

Si vous ne respectez pas les règles de circulation :
35 euros d'amende (2^{ème} classe)

Si vous circulez sur un trottoir sans y être autorisé :
135 euros d'amende (4^{ème} classe)

Si vous roulez à plus de 25 km/h :
1 500 euros d'amende (5^{ème} classe)

